

# Finbee veiklos apžvalga

2024 m. IV ketvirtis



finbee 

# Finbee vadovo komentaras



Per praėjusius metus išmokėtų vartojimo paskolų suma pasiekė **34.1 mln. eurų** ir buvo 39 proc. didesnė nei tuo pačiu laikotarpiu pernai, o verslo paskolų išdavimai sumažėjo 29 proc. ir siekė **16.3 mln. eurų**.

Mūsų vartojimo paskolų portfelyje daugiau nei 90 d. vėluojančių klientų dalis gruodžio pabaigoje, lyginant su kitų Lietuvoje veikiančių tarpusavio skolinimo platformų viešai pateikta informacija, buvo mažiausia. Tai rodo, jog mūsų vartojimo paskolų portfelis yra **geriausios kokybės**, o kredito rizikos įvertinimo bei skolų išieškojimo procesai yra efektyviausi.

**Darius Noreika, CFA**

# Finansavimo tendencijos



Nuo birželio mėn. klientams vėl pradėjome siūlyti ilgo termino paskolas, kurių maksimalus terminas siekia iki 120 mėnesių. Šios paskolos siūlomos **tik mažos rizikos klientams**. Tai leido sparčiai auginti vartojimo paskolų išdavimus praėjusį ketvirtį.

Šiuo metu iš **604** išduotų ilgo termino paskolų **vėluoja mokėti tik 14 ir nėra nei vienos nutrauktos sutarties**. Tokie rezultatai rodo, jog ilgo termino paskolos investuotojams **leidžia užfiksuoti palūkanų normą ilgam terminui**, o maža ilgo termino paskolų rizika leidžia tikėtis uždirbti stabilią investicinę grąžą ilguoju laikotarpiu.

Naujai išduodamų verslo paskolų sumažėjimą lėmė tai, jog daugumą verslo paskolų finansuojame ne sutelktinio finansavimo būdu, o naudodami iš Londone įsikūrusios “Pollen Street Capital” investicijų valdymo bendrovės pritrauktos **35 mln. eurų** investicijos lėšomis.

# Naujovės investuotojams



Praėjusį ketvirtį pristatėme šias naujoves investuotojams:

- **Pakoregavome „pakviesk draugą“ programos sąlygas.** Ši programa Finbee investuotojams sukuria galimybę užsidirbti papildomai ne tik iš savo investicijų, tačiau ir iš draugų investicijų, kurie po Jūsų rekomendacijos pradėjo investuoti per Finbee platformą. Investuotojas, kuris pakvietė draugą investuoti gauna 1%, o pakviestasis 1,5% nuo jo investuotos sumos per 60 dienų. Iki šiol didžiausia investuotojo uždirbta premija **jau viršija 1000 eurų.**
- Atnaujinome **geriausios P2P skaičiuoklės** duomenis. Ar jūsų skolinimo nustatymai vis dar efektyviausi?

- Dėl nuolat siaučiančių kibernetinių sukčių, **įdiegėme investuotojams galimybę panaikinti prisijungimą naudojantis el. paštu ir slaptažodžiu.** Norėdami dar labiau apsaugoti savo paskyrą, galite jungtis naudodamiesi tik **Smart-ID** arba **M. parašo** funkcijomis. [Prisijungę prie savo paskyros](#) paspauskite viršuje prie savo vardo -> mano paskyra -> Saugumas -> ir atžymėkite varnelę prie "**Prisijungimas naudojant vartotojo vardą**".
- Sąskaitos išrašė atskyrėme antrinės rinkos premijos ir nuolaidos dalį, kad investuotojams būtų aiškiau, kiek jie pardavę paskolą atgavo paskolos ir kiek gavo premijos arba nuolaidos. Sąskaitos išrašė šis įrašas yra pavadintas "**Nupirkτος/parduotos paskolos nuolaida/premija**".





**Mūsų  
investuotojai**

**finbee** 



**Investuotojas:**

**Investuojant į P2P periodiškai galima pasiekti finansinę nepriklausomybę:**

*„Kai mano pajamos iš P2P portfelio viršijo mėnesines išlaidas, išėjau iš kasdienio darbo, kad daugiau laiko skirčiau investicijoms.“*

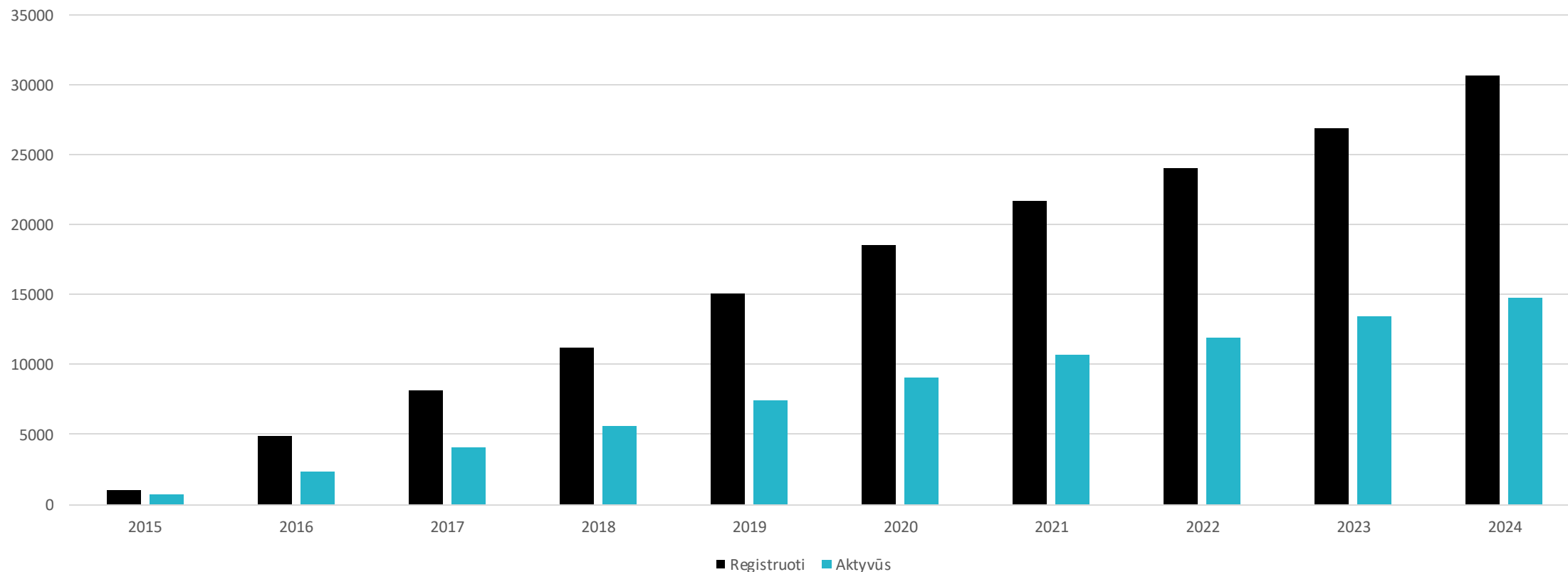
*-savo patirtimi dalinasi investuotojas **Andreas Tielmann***

# Mūsu investuotojai

# 30.727

Investuotojų skaičius 2024 m. gruodžio 31 d.

**14.831** mūsų investuotojų atliko  
**bent vieną investiciją.**



# Kur esate Jūs?

Kurią vietą pagal portfelio dydį užimate Jūs?

Vieta	Portfelio dydis	IV ketv.
TOP juridinis	6.512.529 Eur	+4%
TOP fizinis	509.462 Eur	-10%
Top 10% aktyvių*	7.948 Eur	+3%
Top 50% aktyvių*	740 Eur	+1%

\*Tarp investavusių bent į vieną paskolą 2024 m.

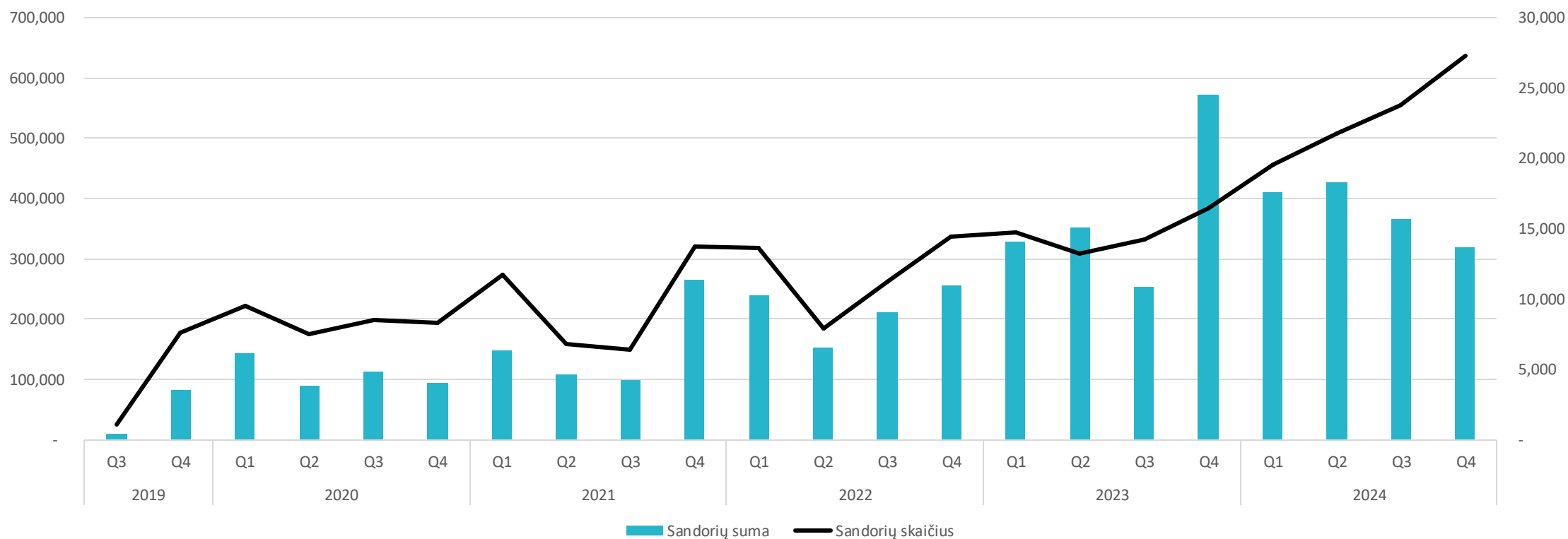


# Antrinės rinkos statistika

# 319.558 Eur

Tiek paskolų nupirkta antrinėje rinkoje 2024 m. IV ketv.

Aukštas likvidumas



# Finbee kofinansavimas

Per 2024 m. IV ketv. kartu su Jumis investavome:



**3,39** mln. EUR

į vartojimo paskolas



Mes žinome, jog generuojame  
gerą  
gražą visam aviliui ir  
investuojame kartu!



**9,01** mln. EUR

aktyvus portfelis



\* Lyginant su 2024.09.30



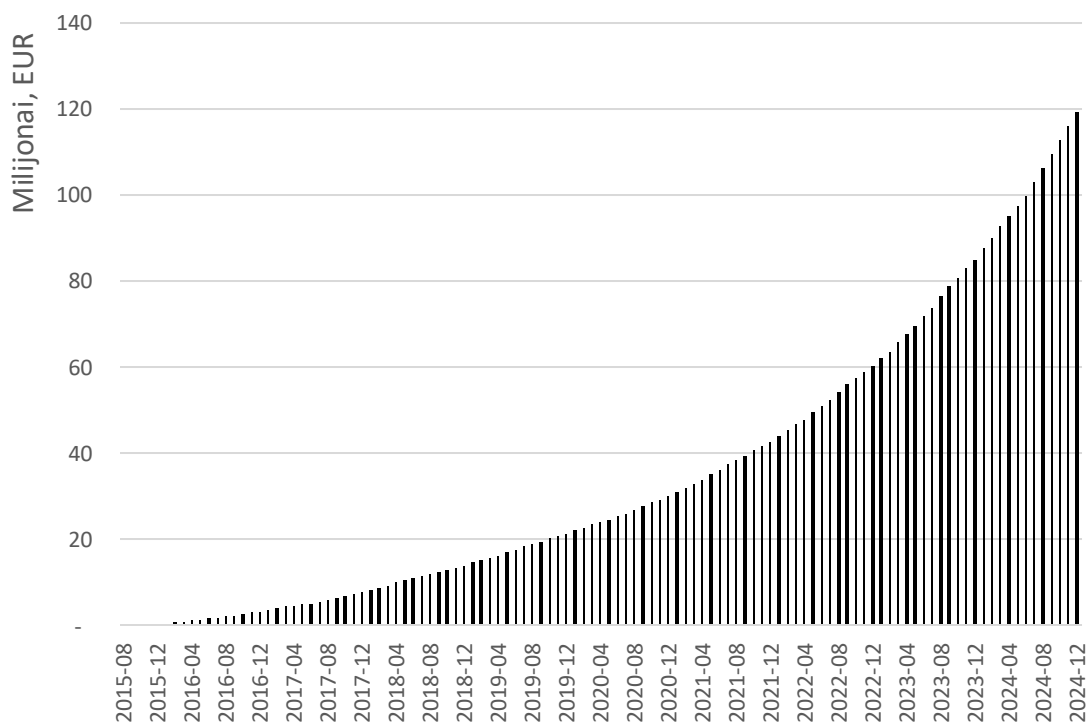
**Vartojimo paskolos**

finbee<sup>©</sup>

# Vartojimo paskolos

## 36%

vidutinis augimas per metus



9 metai

Lietuvos  
rinkoje

40.774 vnt.

suteiktų  
paskolų

5%

119,1 mln. EUR

suteiktų paskolų  
suma

10%

2.922 EUR

vidutinė paskolos  
suma

4%

17,7 mln. EUR

palūkanų, išmokėtų  
investuotojams

8%

\*Lyginant su 2024.09.30

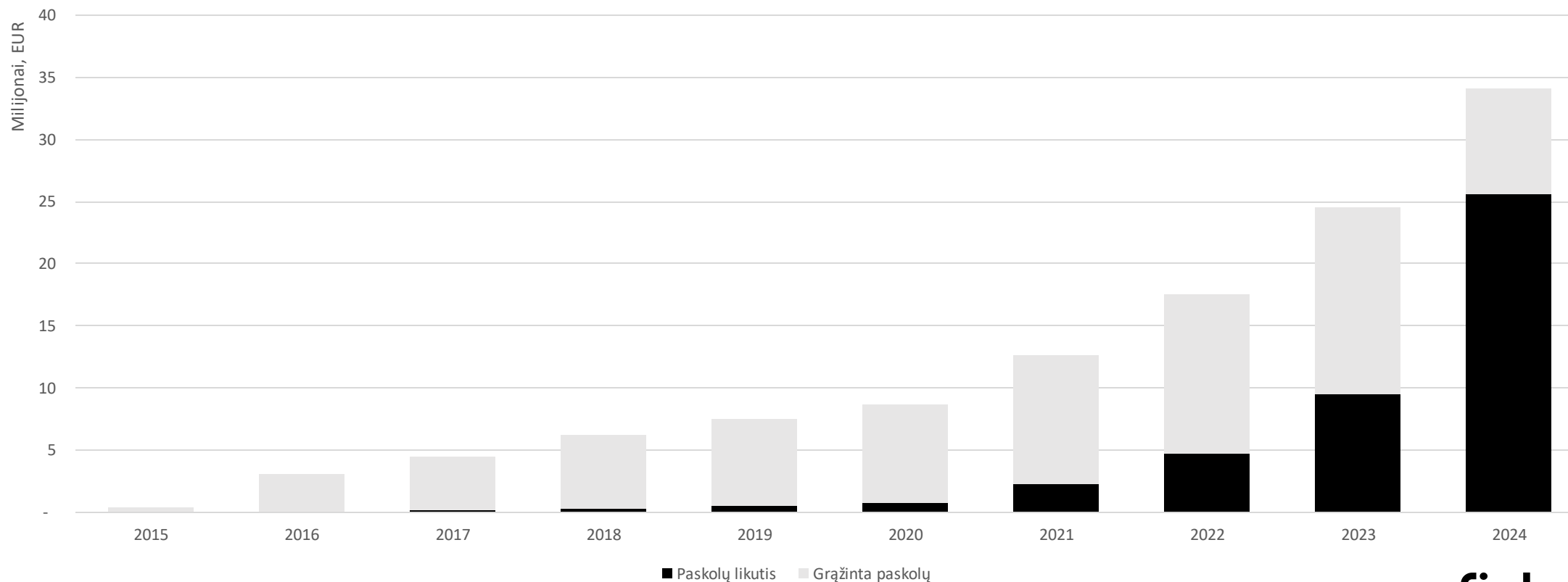
# Išduotų paskolų suma

Grąžinta jau 61% 2023 m. išduotų paskolų

## 43,8 mln. EUR

\*  
11%

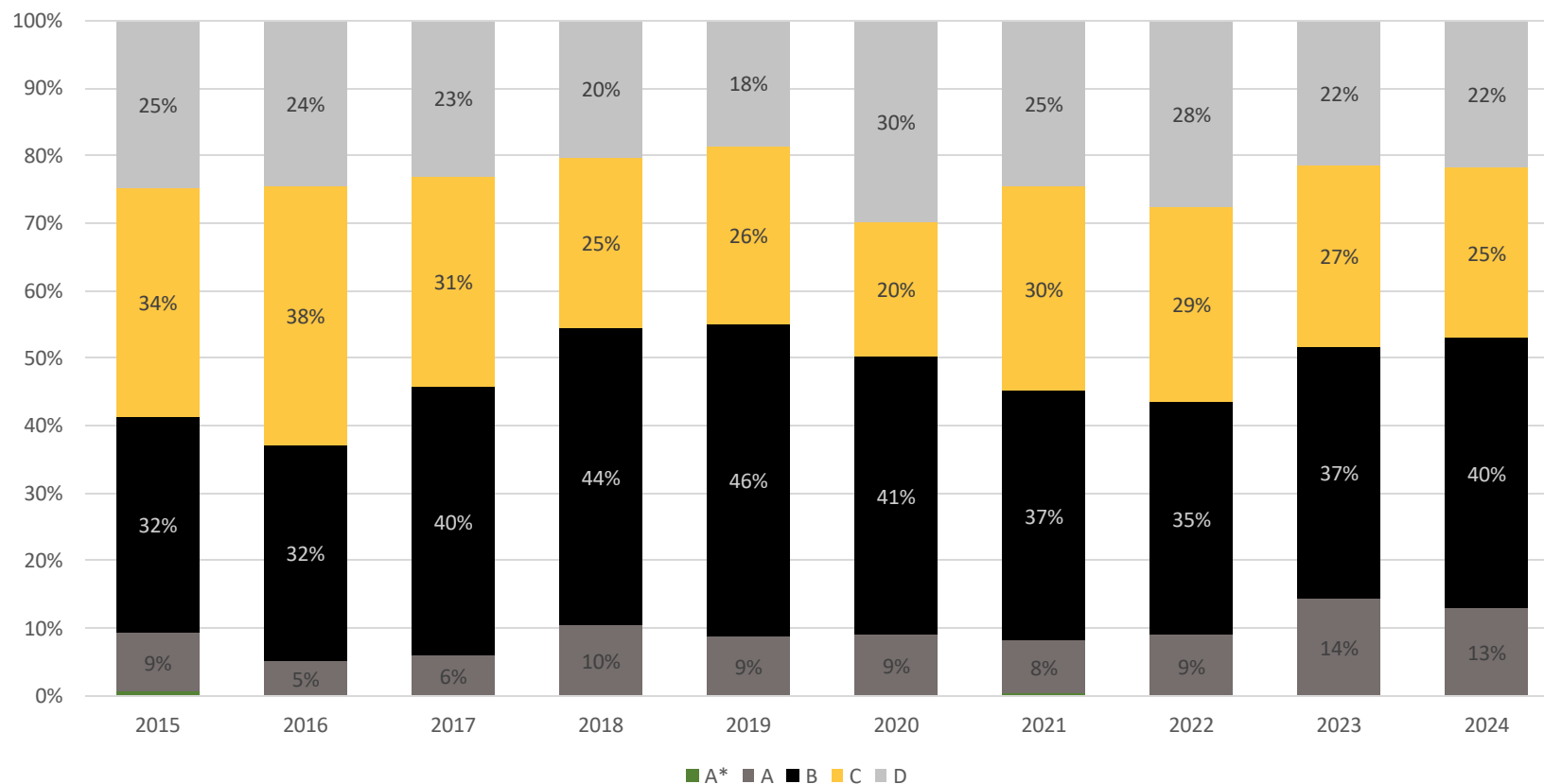
aktyvių paskolų portfelis 2024.12.31  
27 mėn. vidutinė paskolos trukmė



\*Lyginant su 2024.09.30

# Paskolų pasiskirstymas pagal reitingus, %

Dėka Klix paskolų\* ženkliai išaugo mažiausios rizikos klientų dalis



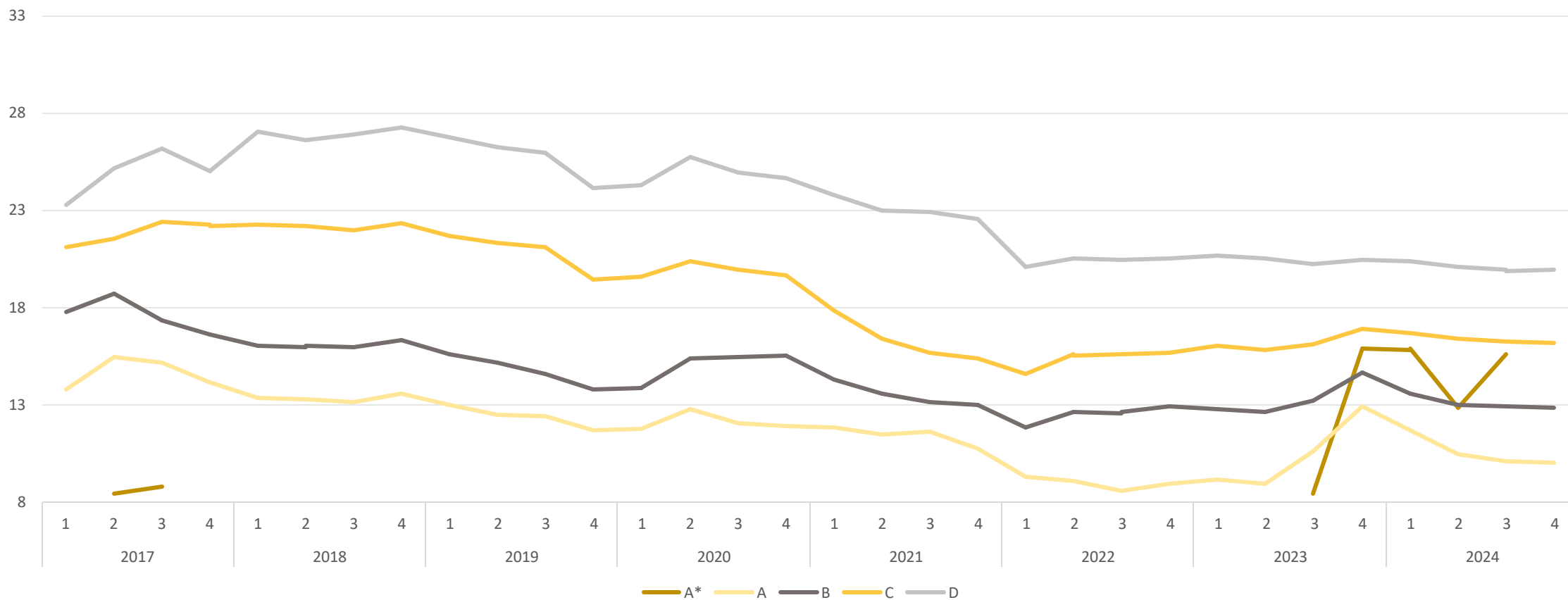
**A\*** - žemiausios rizikos klientai. Vėlavimo tikimybė minimali. Labai žema klientų mokama palūkanų norma.  
**A** - labai žemos rizikos klientai. Vėlavimo tikimybė maža.  
**B** - žemos rizikos klientai. Tikėtini nedideli vėlavimai, tačiau juos kompensuoja didesnė palūkanų norma.  
**C** - vidutinės rizikos klientai. Tikėtini didesni vėlavimai ir įsipareigojimų nevykdymo atvejai. Tai kompensuojama klientams mokant didesnę palūkanų normą.  
**D** - aukštos rizikos klientai. Didelė tikimybė klientui susidurti su mokumo problemomis, tačiau rizika kompensuojama taikant aukštą palūkanų normą. Istoriskai generuojama didžiausia grąža investuotojams.

\* Paskolos, perkant daiktus išsimokėtinais partnerių e.parduotuvėse.

# Palūkanų norma, %

# 14,78%

efektyvi metinė palūkanų  
norma 2024.12.31



# Aktyvi skolų prevencija

## Išieškojimas

Kaip dirbame su skolininkais?

Per IV ketvirtį:



Išsiuntėme **152.689**  
(+2%\*) laiškų ir  
**70.668** (+1%\*) SMS  
skolininkams



Nutraukėme **155**  
(+5%\*) sutartis



Atlikome **5.887**  
(+8%\*) skambučius  
vėluojantiems  
klientams



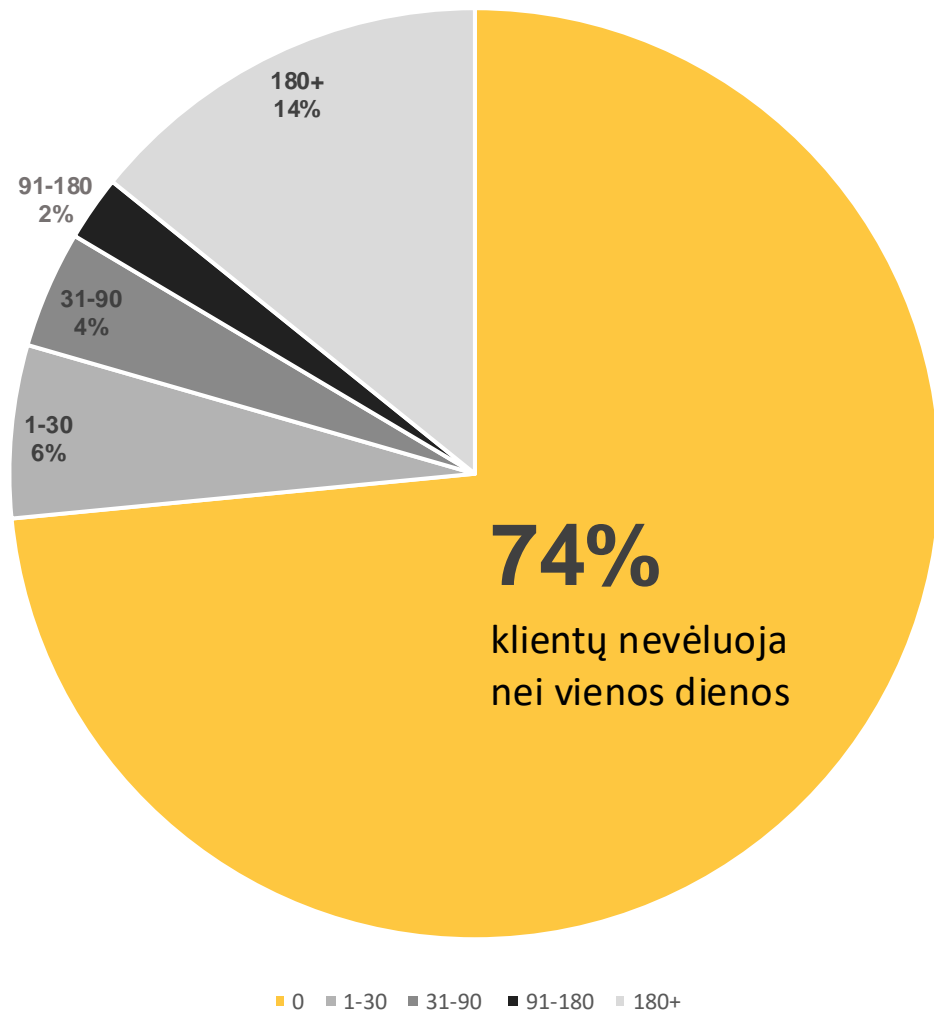
Perdavėme  
**130** skolininkus  
(-20%\*) teismui

\* Lyginant su 2024.09.30



# Portfelio sudėtis

pagal vėlavimą dienomis, vnt.



5,9%

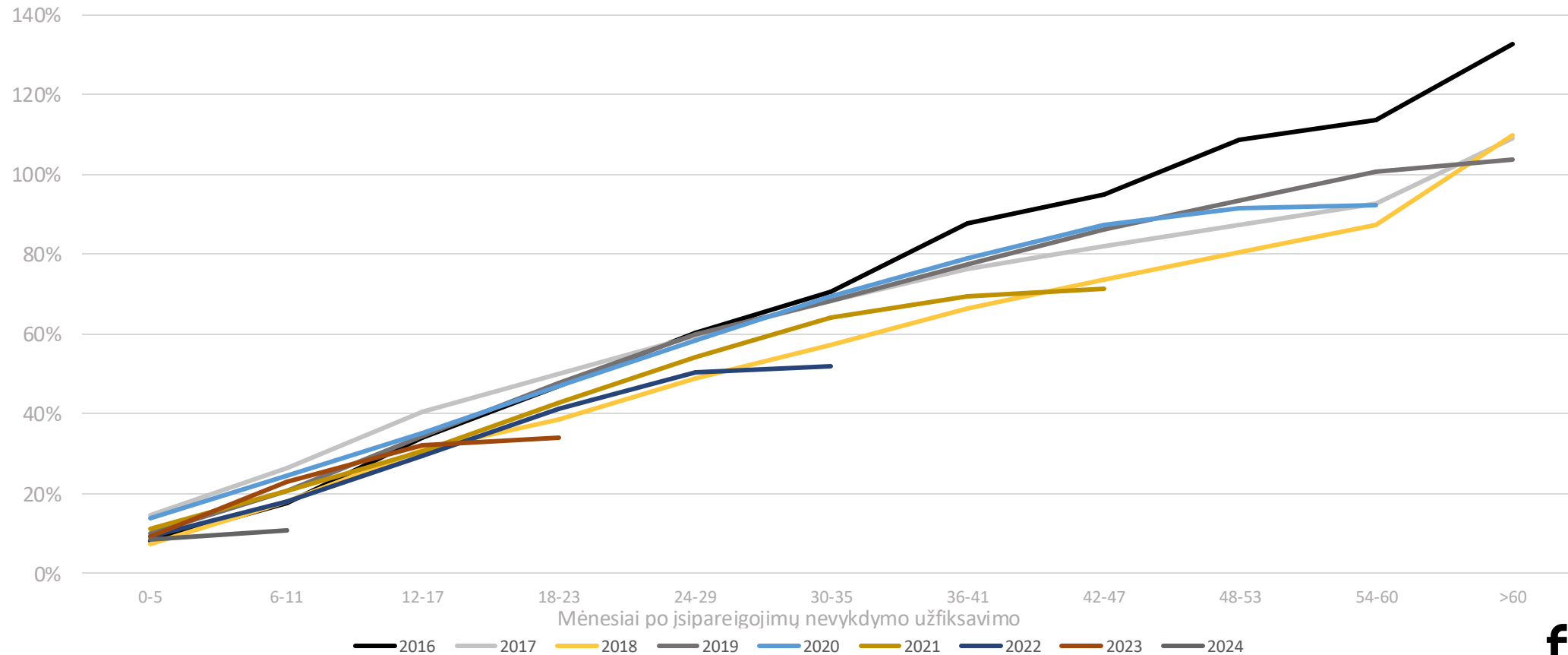
paskolų, išduotų 2023 m., tapo nemokiomis

# Išieškota paskolų

Didesnis nei 100% išieškojimas reiškia, kad išieškojome ne tik paskolos likutį, bet ir palūkanas

## 5-6 metai

Tiek istoriškai trunka paskolos likučio išieškojimas

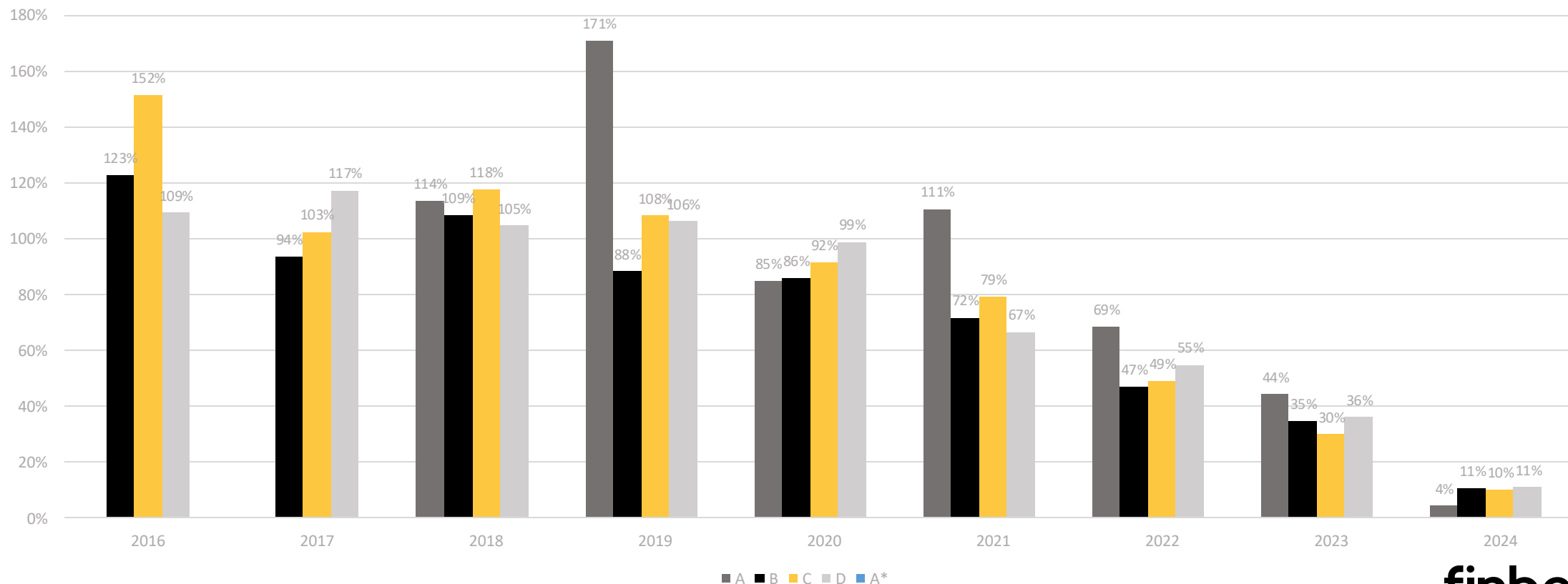


# Skolų išieškojimas pagal reitingus

išieškota paskolų, % nuo paskolų likučio

## A rizikos

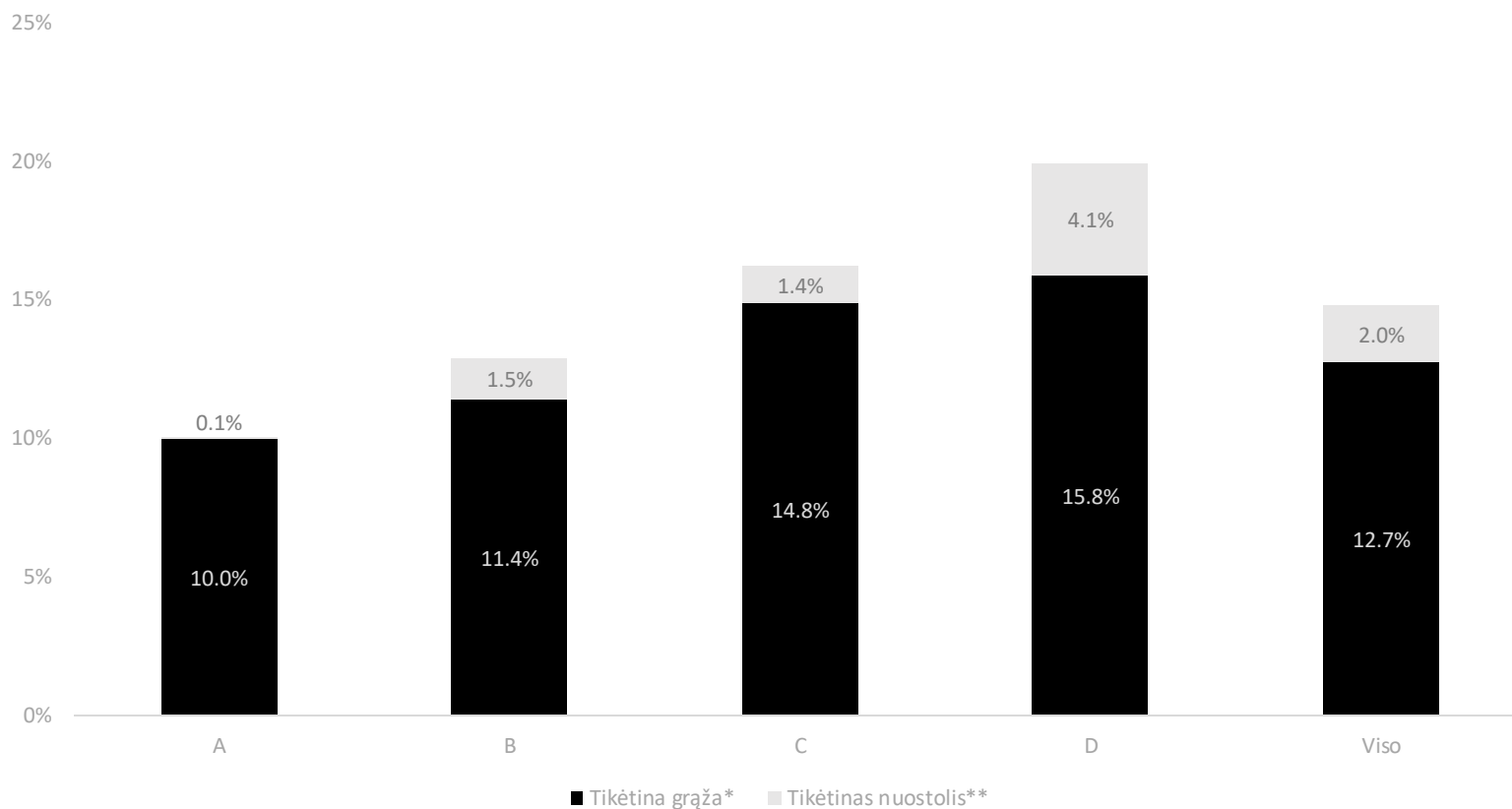
reitingo klientų išieškojimo rezultatai geriausi, todėl žemos rizikos klientai už paskolas moka mažesnes palūkanas



# Paskolų portfelio grąža

# 12,7%

Vartojimo paskolų portfelio grąža



\* Tikėtina grąža apskaičiuojama kaip:

Svertinė vidutinė palūkanų norma (%) – tikėtinas nuostolis (%) nuo pradinės paskolos sumos

\*\*Tikėtinas nuostolis (%) =  $PDw \times EAD \times (1-RR)$

**PDw:** Įsipareigojimų neįvykdymo tikimybė (%) = Paskolų, kurių įsipareigojimai nevykdomi, skaičius išdavimo momentu / Visų išduotų paskolų skaičius

**EAD:** Paskolos likutis įsipareigojimų nevykdymo momentu / Paskolos suma išdavimo momentu

**RR:** Atgavimo norma, dalis (%), kuri yra atgaunama nuo paskolos likučio įsipareigojimų nevykdymo momentu = Suma gauta po įsipareigojimų nevykdymo įvykių / EAD



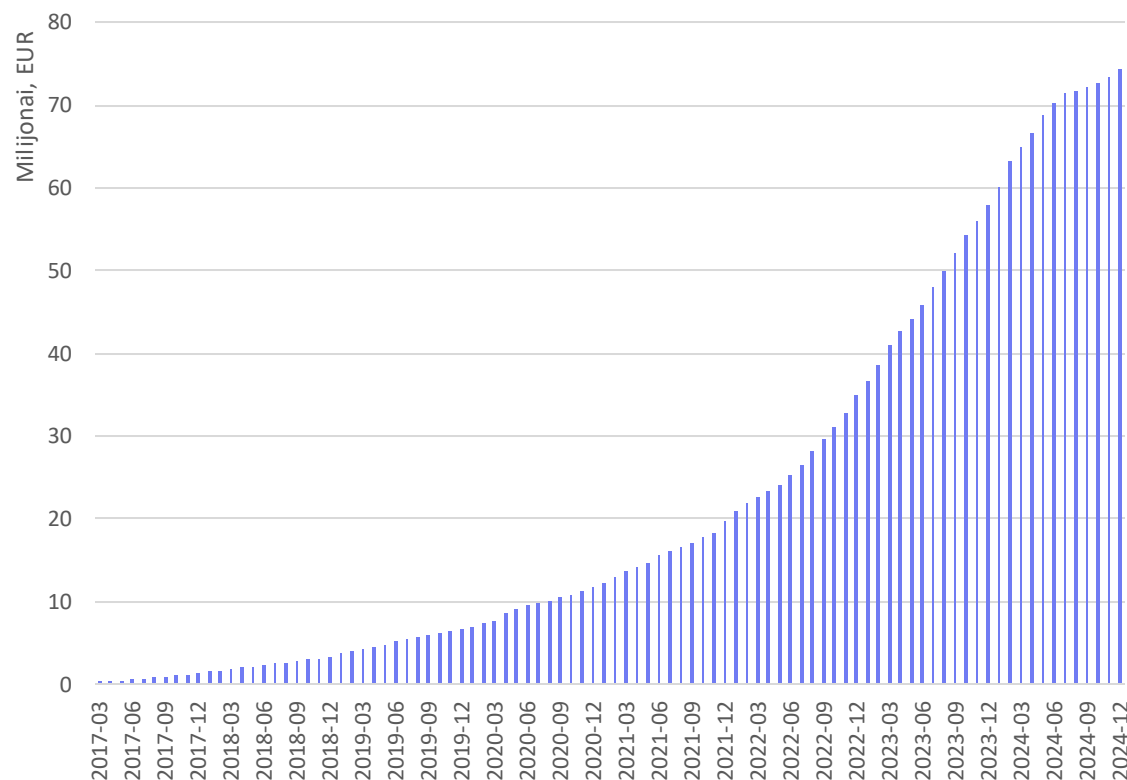
# Paskolos verslui

finbee   
verslui

# Finbee verslo paskolos

## 49%

vidutinis augimas per metus



8 metai

Lietuvos  
rinkoje

4.624 vnt.

suteiktų  
paskolų

2%

74,3 mln. EUR

suteiktų paskolų  
suma

3%

16.071 EUR

vidutinė paskolos  
suma

1%

7,83 mln. EUR

palūkanų, išmokėtų  
investuotojams

6%

\*Lyginant su 2024.09.30

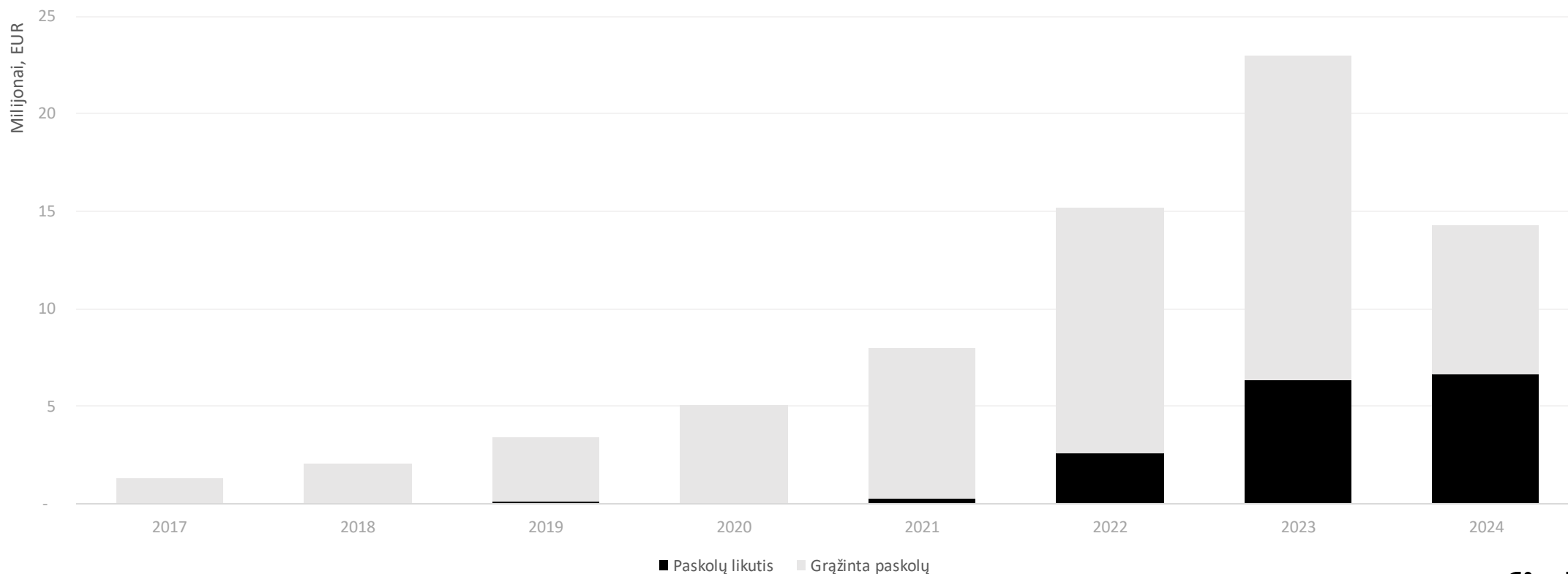
# Išduotų paskolų suma

Grąžinta jau 79% 2023 m. išduotų paskolų

# 13,57 mln. EUR

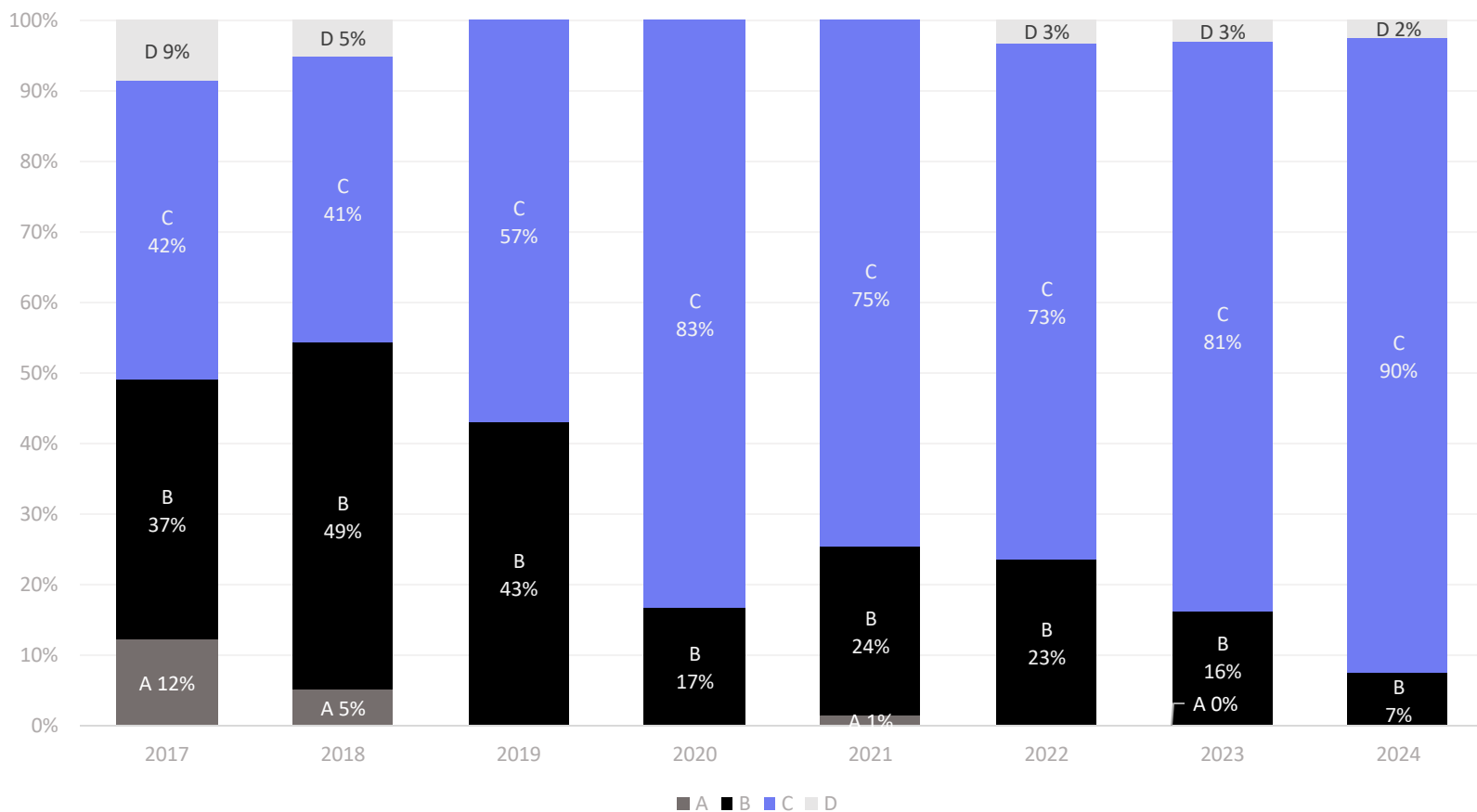
aktyvių paskolų portfelis 2024.12.31

18 mėn. vidutinė paskolos trukmė



# Paskolų pasiskirstymas pagal reitingus, %

Sumažėjo B reitingo paskolų dėl mūsų finansavimo galimybes viršijančių klientų sumų poreikių



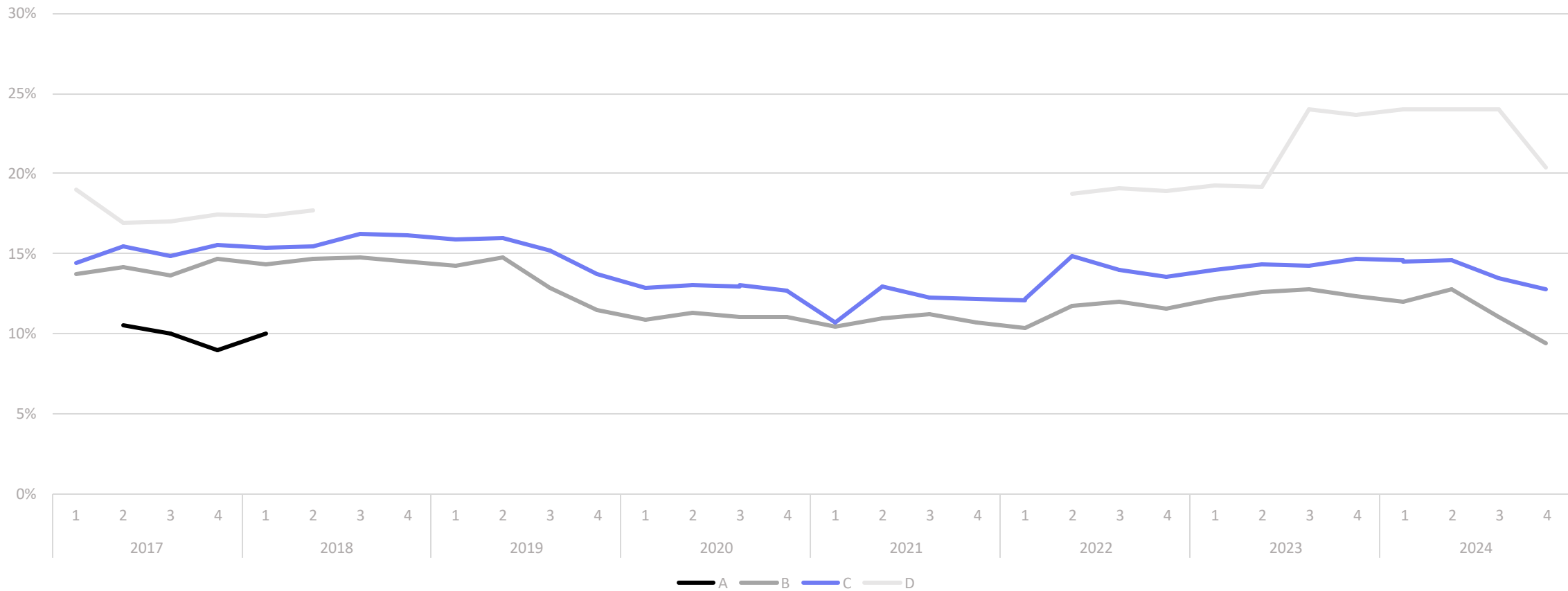
**A\*** - žemiausios rizikos klientai. Vėlavimo tikimybė minimali. Labai žema klientų mokama palūkanų norma.  
**A** - labai žemos rizikos klientai. Vėlavimo tikimybė maža.  
**B** - žemos rizikos klientai. Tikėtini nedideli vėlavimai, tačiau juos kompensuoja didesnė palūkanų norma.  
**C** - vidutinės rizikos klientai. Tikėtini didesni vėlavimai ir įsipareigojimų nevykdymo atvejai. Tai kompensuojama klientams mokant didesnę palūkanų normą.  
**D** - aukštos rizikos klientai. Didelė tikimybė klientui susidurti su mokumo problemomis, tačiau rizika kompensuojama taikant aukštą palūkanų normą. Istoriskai generuojama didžiausia grąža investuotojams.



# Palūkanų norma, %

# 12,7%

metinė palūkanų norma 2024.12.31



# Aktyvi skolų prevencija

## Išieškojimas

Kaip dirbame su skolininkais?

Per IV ketvirtį:



Išsiuntėme **30.799**  
(-24%\*) laiškų ir  
**15.221** (+53%\*)  
SMS skolininkams



Nutraukėme **58**  
(-16%\*) sutarčių



Atlikome **2.954**  
(+75%\*) skambučius  
vėluojantiems  
klientams



Perdavėme  
**38** skolininkus  
(-47%\*)  
teismui

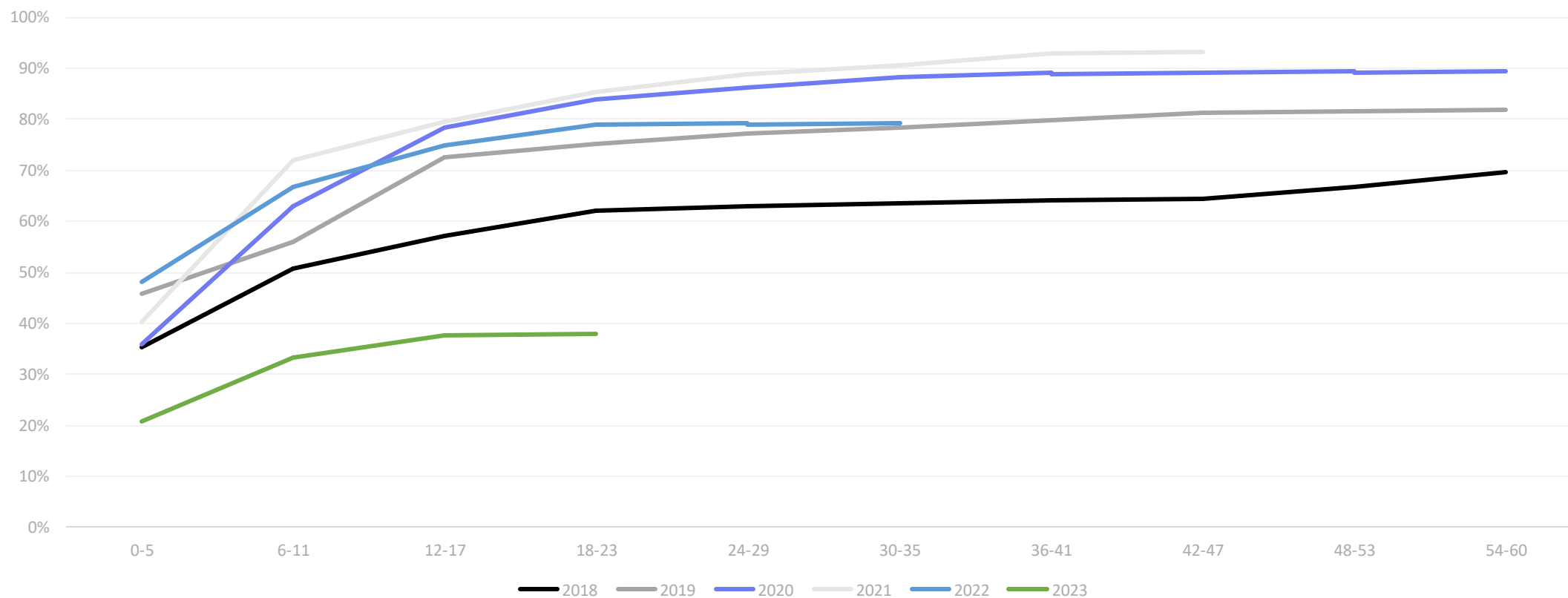
\* Lyginant su 2024.09.30

# Išieškota paskolų

praėjus vienodam mėnesių skaičiui nuo išieškojimo pradžios, % nuo paskolos likučio

# 93%

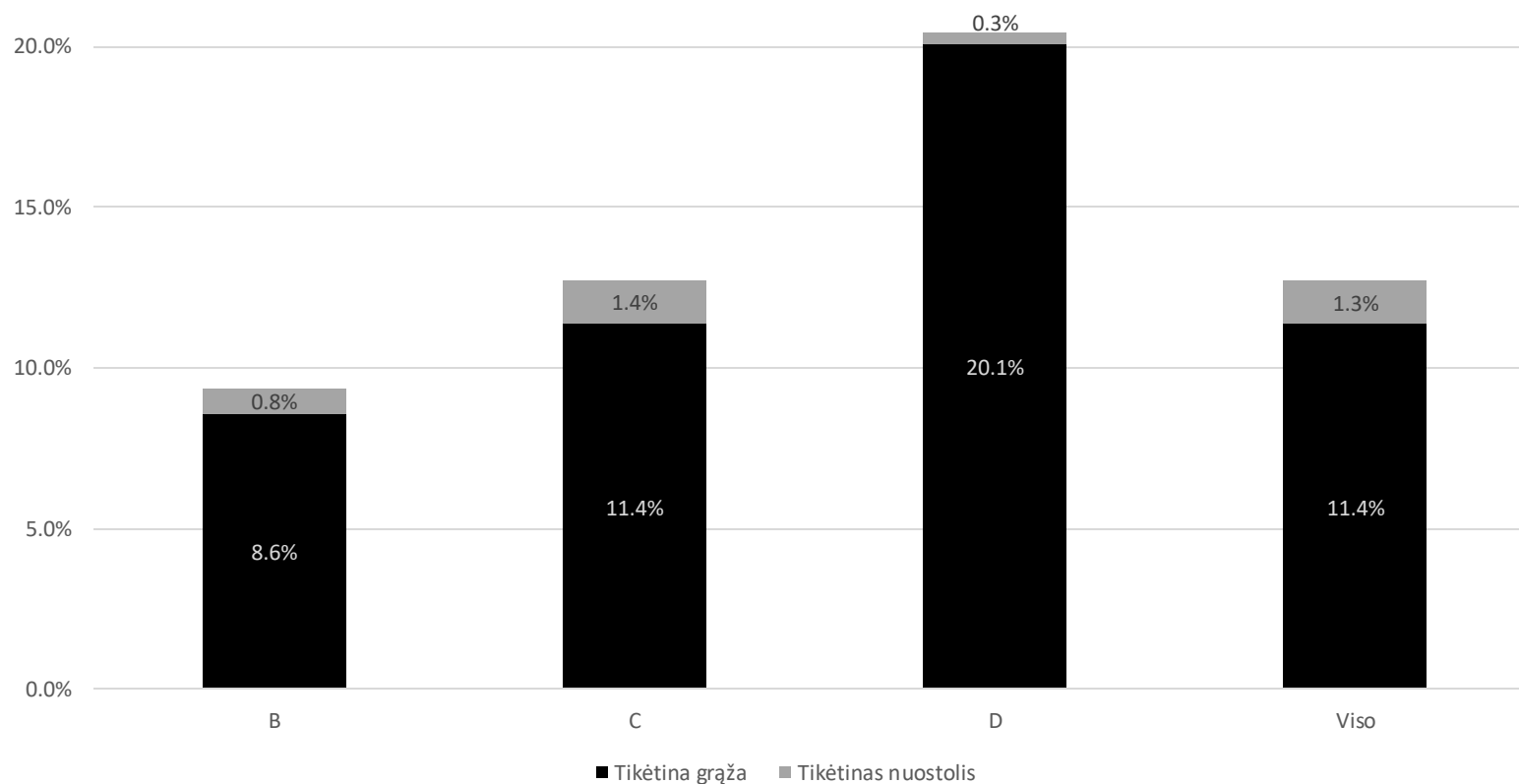
ties paskolų likučio išieškojome, kurių išieškojimas pradėtas 2021 m.



# Paskolų portfelio grąža

# 12,1%

Verslo paskolų portfelio grąža



\* **Tikėtina grąža apskaičiuojama kaip:**

Svertinė vidutinė palūkanų norma (%) – tikėtinas nuostolis (%) nuo pradinės paskolos sumos

\*\***Tikėtinas nuostolis (%) = PDw x EAD x (1-RR)**

**PDw:** Įsipareigojimų neįvykdymo tikimybė (%) = Paskolų, kurių įsipareigojimai nevykdomi, skaičius išdavimo momentu / Visų išduotų paskolų skaičius

**EAD:** Paskolos likutis įsipareigojimų nevykdymo momentu / Paskolos suma išdavimo momentu

**RR:** Atgavimo norma, dalis (%), kuri yra atgaunama nuo paskolos likučio įsipareigojimų nevykdymo momentu = Suma gauta po įsipareigojimų nevykdymo įvykių / EAD

# Svarbu!

Investavimas pasinaudojant sutelktinio finansavimo ar tarpusavio skolinimo platforma, taip pat kaip ir investavimas į kitus finansinius instrumentus, yra susijęs su rizikos prisiėmimu. Dėl to, prieš pradėdami investuoti į paskolas, turite tinkamai įvertinti savo, savo šeimos ar savo verslo finansinę padėtį, investavimo patirtį ir žinias bei su investavimu susijusias rizikas. Jeigu manote, kad nesuprantate galimų rizikų, susijusių su sudaromu finansavimo sandoriu, apsvarstykite galimybę kreiptis į specialistus.

Per platformą atliktoms investicijoms nėra taikoma Lietuvos Respublikos indėlių ir įsipareigojimų investuotojams draudimo įstatyme nustatyta draudimo apsauga, taip pat nėra garantuojama, kad klientas, kuriam paskolinite pinigų, tinkamai vykdys savo finansinius įsipareigojimus, todėl sudarydamas finansavimo sandorį platformoje investuotojas prisiima su investavimu susijusias rizikas – galimą visišką ar dalinį projektui ar paskolai finansuoti skirtų lėšų praradimą, tikėtino pelno nebuvimo ir finansavimo likvidumo riziką.

Finbee ir Finbee Verslui neprisiima atsakomybės už investuotojų patirtus nuostolius, tačiau visais įmanomais būdais siekia užtikrinti investuotų lėšų saugumą ir investicinės grąžos gavimą.

# Dėkojame už sėkmingą bičiulystę

[investuok@finbee.lt](mailto:investuok@finbee.lt)  
[www.finbee.lt](http://www.finbee.lt)



**finbee** 