

Privačių asmenų paskolos

4.2
mln. EUR palūkanų išmokėjome investuotojams

16%
efektyvi palūkanų norma 2019 m.

9.8%
Vidutinis įsipareigojimų nevykdymo procentas

89%
Išieškujome iš paskolų, kurios 2016 m. vėlavo daugiau negu 90 d.,

13.8%
tikėtina metinė grąža*

Iki 2019 m. pabaigos per FinBee platformą išdavėme beveik 10 tūkst. paskolų, kas sudarė 21.5 mln. EUR. Iš šių paskolų 12 mln. EUR jau buvo grąžintos ir investuotojams išmokėjome 4.2 mln. EUR palūkanų.

Nominali palūkanų norma 2019 m. IV ketv. didėjo ir siekė 17.37 proc., tačiau dėl pasikeitusios paskolų išmokėjimo tvarkos efektyvi palūkanų norma buvo 16 proc. Lyginant su kitomis Lietuvoje veikiančiomis platformomis, palūkanų norma atitinka rinkos sąlygas.

Per pastaruosius 4 metus išduotų paskolų įsipareigojimo nevykdymo atvejų kiekis, praėjus tam pačiam laikui tarpui nuo paskolos išdavimo, nedidėjo. Tai rodo, jog FinBee vartojimo paskolų rizika reikšmingai nesikeičia. Vertinant pagal kredito reitingus, vėlavimo rodikliai stipriai koreliuoja. Vidutinis visų paskolų įsipareigojimų nevykdymo procentas yra 9.8 proc.

Iš paskolų, kurios 2016 m. vėlavo daugiau negu 90 d., išieškujome 89 proc. nuo tuo metu buvusio paskolos likučio. Paskolos kredito reitingas reikšmingos įtakos išieškojimo rezultatams neturi. Visų reitingų paskolos išieškomos taip pat sėkmingai.

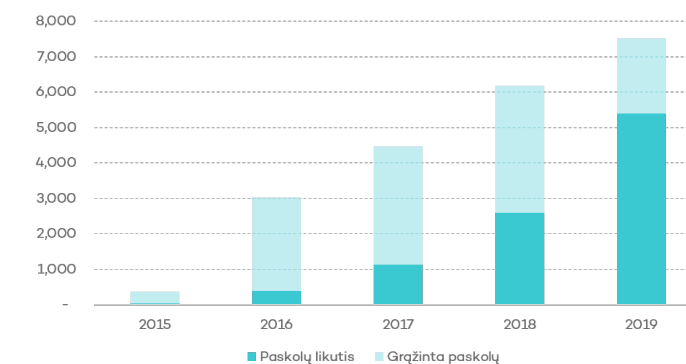
Įvertinus dabartinės rinkos palūkanas bei istorinius išieškojimo rezultatus, investuotojai iš FinBee vartojimo paskolų gali tikėtis uždirbti 13.8 proc. metinę grąžą* prieš mokesčius. Remiantis istoriniais duomenimis, investuojantys į aukštesnės rizikos paskolas uždirba daugiau.



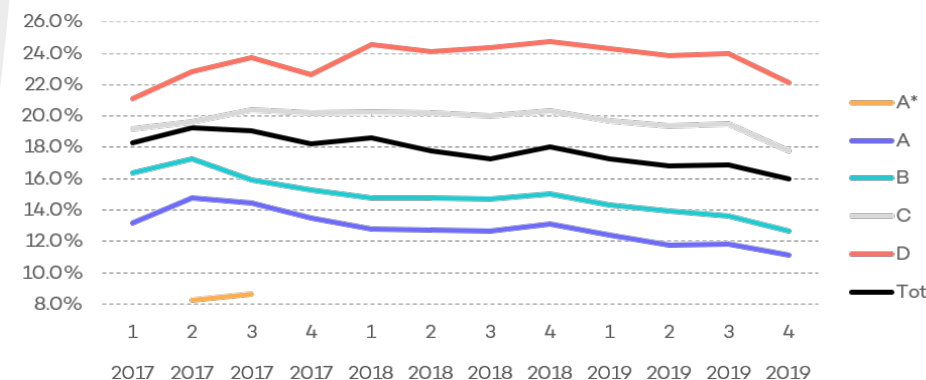
Paskolų portfelio rezultatai

Išdavimo metai	Paskolos, vnt.	Paskolos, TEUR	Grąžinta paskolų	Paskolų likutis	Grąžinta paskolų, %	Uždirbta palūkanų	Likę palūkanos	Uždirbta palūkanų, %	Įsipareigojimų nevykdymo atvejai, vnt.	Įsipareigojimų nevykdymo atvejai, %
2015	216	360	326	34	91%	147	13	92%	25	11.6%
2016	1,318	3,019	2,632	387	87%	1,131	114	91%	163	12.4%
2017	2,162	4,463	3,347	1,115	75%	1,157	331	78%	236	10.9%
2018	3,161	6,179	3,580	2,599	58%	1,165	803	59%	384	12.1%
2019	3,168	7,510	2,118	5,392	28%	634	1,838	26%	179	5.7%

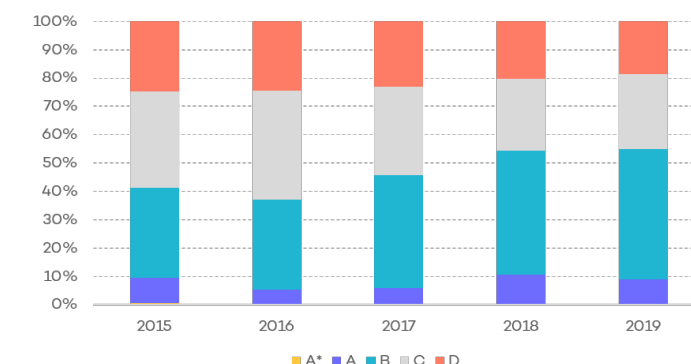
Paskolų suma, TEUR



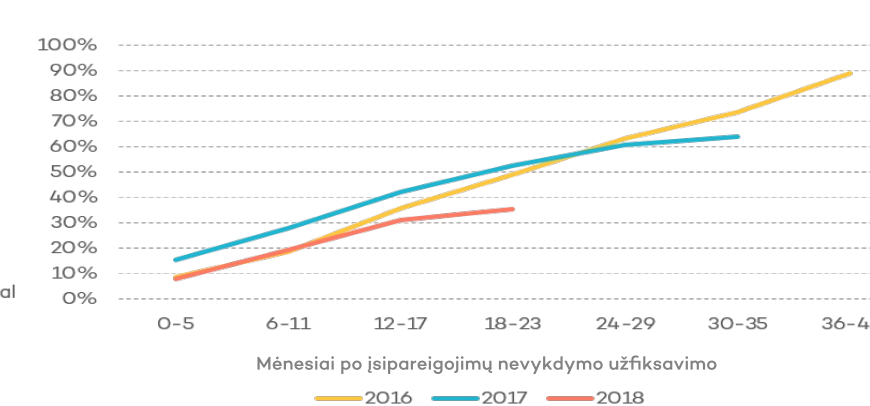
Palūkanų norma, %



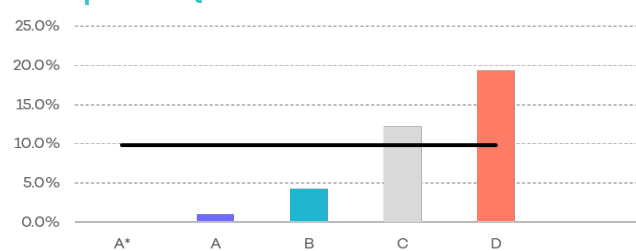
Paskolų pasiskirstymas pagal reitingus, %



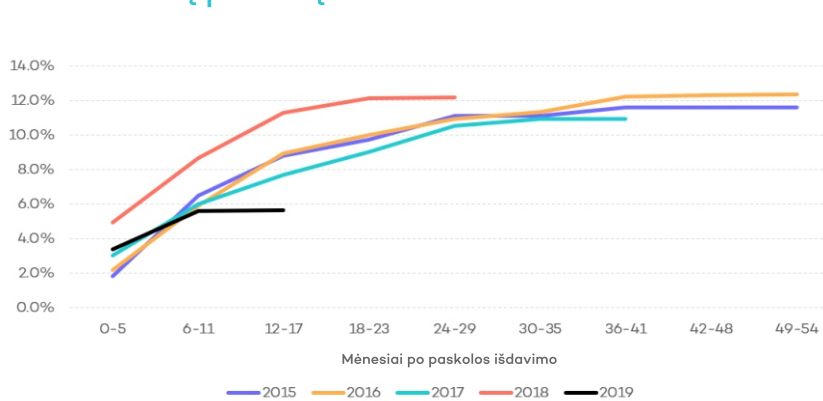
Išieškota paskolų, % nuo paskolos likučio



Įsipareigojimų nevykdymo atvejų skaičius, % nuo paskolų skaičiaus



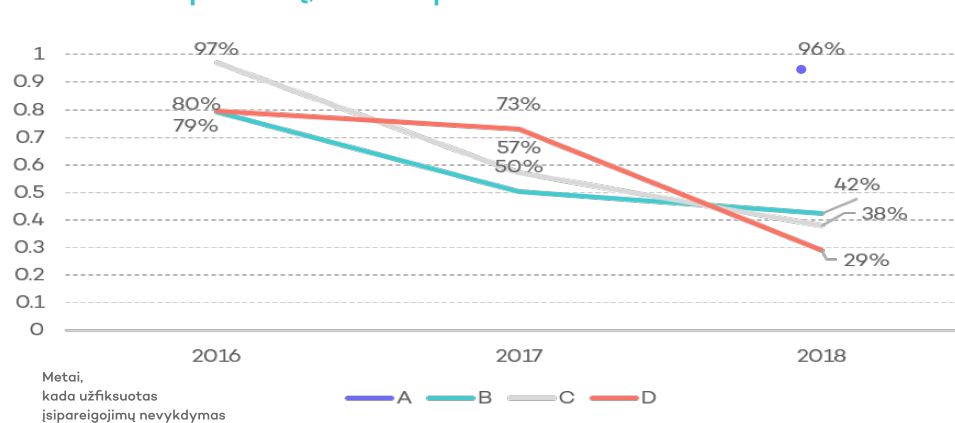
Įsipareigojimų nevykdymo atvejų skaičius, % nuo išduotų paskolų skaičiaus



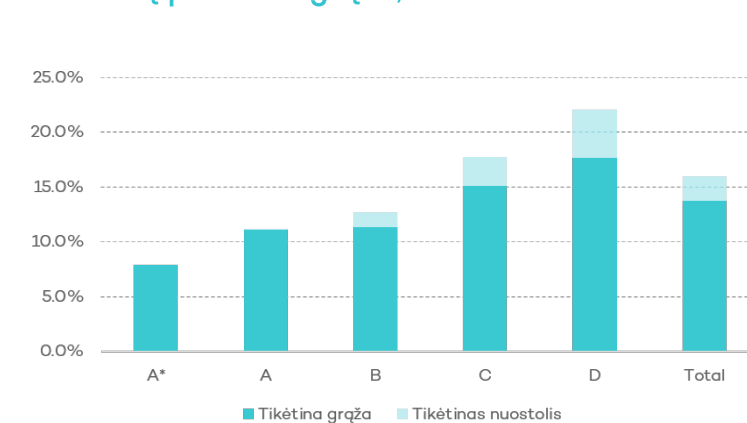
Paskolų portfelio rezultatai pagal reitingus

Reitingas	Paskolos, vnt.	% nuo visų išduotų paskolų	Paskolos, TEUR	Grąžinta paskolų	Paskolų likutis	Uždirbta palūkanų	Likę palūkanos	Įsipareigojimų nevykdymo atvejai, vnt.	Įsipareigojimų nevykdymo atvejai, %	Paskolos likutis įsipareigojimų nevykdymo momentu	Išieškota	Išieškota, % nuo paskolos likučio
A*	5	0%	12	12	0	1	0	0	-	-	0	-
A	732	7%	1,752	896	855	248	181	7	10%	91%	3	22%
B	4,062	41%	9,037	4,822	4,215	1,544	1,128	171	4.2%	81%	78	22%
C	2,872	29%	6,238	3,641	2,597	1,413	1,006	353	12.3%	87%	233	31%
D	2,354	23%	4,493	2,633	1,860	1,029	784	456	19.4%	84%	218	32%
Viso	10,025	100%	21,531	12,004	9,527	4,234	3,099	987	9.8%	85%	533	29%

Išieškota paskolų, % nuo paskolos likučio



Paskolų portfelio grąža, %**



* Praeities rezultatai parodo tik paskolų portfelio rezultatus už buvusį laikotarpį. Praeities rezultatai negarantuoja ateities rezultatų. Finbee negarantuoja investicijų pelningumo ir neteikia investavimo rekomendacijų.
Svarbu! Investavimas pasinaudojant sūtelktnio finansavimo ar tarpusavio skolinimo platforma, taip pat kaip ir investavimas į kitus finansinius instrumentus, yra susijęs su rizikos prisiėmimu. Dėl to, prieš pradėdami investuoti į paskolas, turite tinkamai įvertinti savo, savo šeimos ar savo verslo finansinę padėtį, investavimo patirtį ir žinias bei su investavimu susijusias rizikas. Jeigu manote, kad nesuprantate galimų rizikų, susijusių su sudaromu finansavimo sandoriu, apsvastykite galimybę kreiptis į specialistus.
 Per platformą atliktoms investicijoms nėra taikoma Lietuvos Respublikos indėlių ir įsipareigojimų investuotojams draudimo įstatyme nustatyta draudimo apsauga, taip pat nėra garantuojama, kad klientas, kuriam paskolinote pinigų, tinkamai vykdys savo finansinius įsipareigojimus, todėl sudarydamas finansavimo sandorį platformoje investuotojas prisiima su investavimu susijusias rizikas – galimą visišką ar dalinį projektui ar paskolai finansuoti skirtų lėšų praradimą, tikėtino pelno nebuvimą ir finansavimo likvidumo riziką.
 Finbee neprisiima atsakomybės už investuotojų patirtus nuostolius, tačiau visais įmanomais būdais siekia užtikrinti investuotų lėšų saugumą ir investicinės grąžos gavimą.

** Tikėtina grąža apskaičiuojama kaip:
 Svertinė vidutinė palūkanų norma (%) - tikėtinas nuostolis (%) nuo pradinės paskolos sumos
Tikėtinas nuostolis (%) = PDw x EAD x (1-RR)
PDw : Įsipareigojimų nevykdymo tikimybė (%) = Paskolų, kurių įsipareigojimai nevykdomi, skaičius išdavimo momentu / Visų išduotų paskolų skaičius
EAD: Paskolos likutis pirmo įsipareigojimų nevykdymo įvykio dieną(%)= Paskolos likutis įsipareigojimų nevykdymo momentu / Paskolos suma išdavimo momentu
RR: Atgavimo norma, dalis (%), kuri yra atgaunama nuo paskolos likučio įsipareigojimų nevykdymo momentu = Suma gauta po įsipareigojimų nevykdymo įvykių / EAD



Verslo paskolos

0,6
mln. EUR palūkanų išmokėjome investuotojams

14,3%
vidutinė palūkanų norma 2019 metais

7%
vidutinis įsipareigojimų nevykdymo procentas

57%
išieškujome iš paskolų, kurios pradėjo vėluoti 2018 metais

11,9%
vidutinė metinė grąža*

Iki 2019 m. pabaigos per FinBee Verslui platformą išdavėme 739 paskolų smulkiam ir vidutiniam verslui, už bendrą 6.7 mln. EUR sumą. Iš šios sumos investuotojams jau grąžinta 4.5 mln. EUR ir sumoketa beveik 600 tūkst. palūkanų.

Visos išduotos paskolos yra užtikrintos įmonės vadovo ar akcininko asmenine garantija ar nekilnojamojo turto įkeitimu. Asmeninė garantija reikiama, kad paskolos gavėjui nevykdant įsipareigojimų, paskolos išieškojimą vykdomė tiek iš paskolos gavėjo, tiek iš garantavusio asmens. Investuotojams mokama palūkanų norma palaipsniui mažėjo, tačiau išlieka viena didžiausių, lyginant su kitomis Sutelktnio finansavimo platformomis, teikiančioms paskolas verslui.

Per pastaruosius 3 metus ženkliai mažėjo įsipareigojimų nevykdymo rodiklis (grafikas: „Įsipareigojimų nevykdymo atvejų skaičius, % nuo paskolų sumos“). Vidutinis įsipareigojimų nevykdymo rodiklis – 7%.

Iš paskolų, kurios 2018 metais vėlavo daugiau nei 90 d., išieškujome 57%, nuo tuo metu buvusio paskolos likučio.

Įvertinus verslo paskolų istorines palūkanas ir išieškojimo rezultatus iš investavimo į verslo paskolas FinBee Verslui platformoje buvo galima tikėtis uždirbti 12% metinę grąžą prieš mokesčius. Istoriniai rezultatai taip pat rodo, kad investuotojų grąža investuojant į skirtingo reitingo paskolas labai panaši.

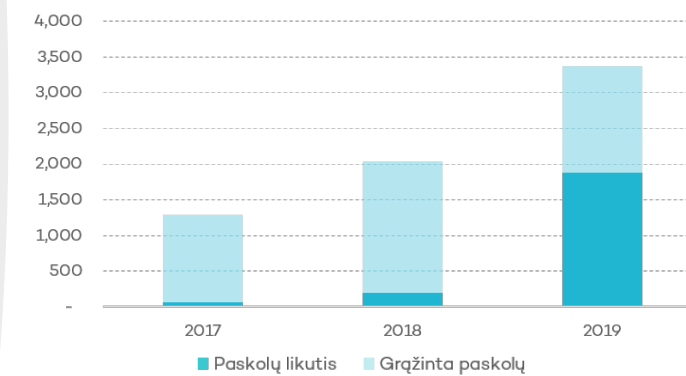


Paskolų portfelio apžvalga

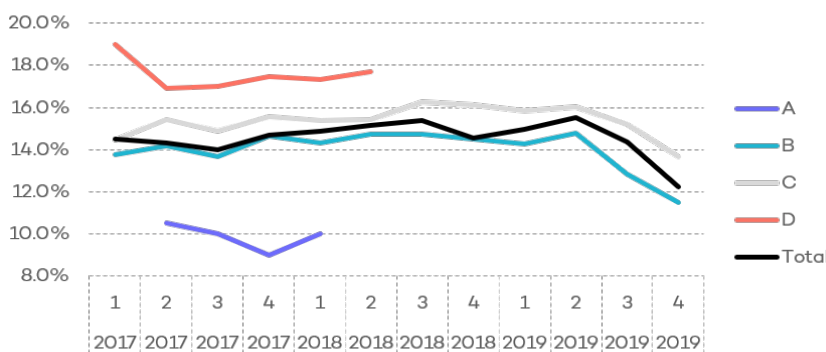
Paskolų portfelio rezultatai

Išdavimo metai	Paskolos, vnt.	Paskolos, TEUR	Grąžinta paskolų	Paskolų likutis	Grąžinta paskolų, %	Gauta palūkanų	Liko palūkanų	Gauta palūkanų dalis, %	Įsipareigojimų nevykdymo atvejai, vnt.	Įsipareigojimų nevykdymo atvejai, % nuo paskolų vnt.	Įsipareigojimų nevykdymo suma išdavimo momentu, TEUR	Įsipareigojimų nevykdymo atvejai, nuo visų paskolų sumos išdavimo momentu, %
2017	140	1291	1230	61	95%	140	5	97%	20	14.3%	211	16.4%
2018	244	2033	1837	196	90%	216	15	93%	23	9.4%	161	7.9%
2019	355	3373	1494	1879	44%	238	175	58%	17	4.8%	143	4.2%

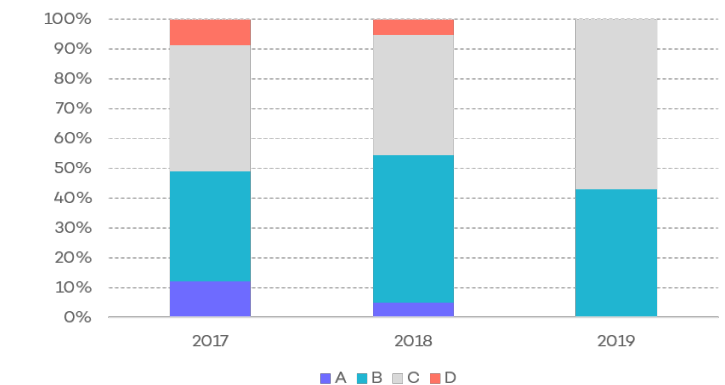
Paskolų suma, TEUR



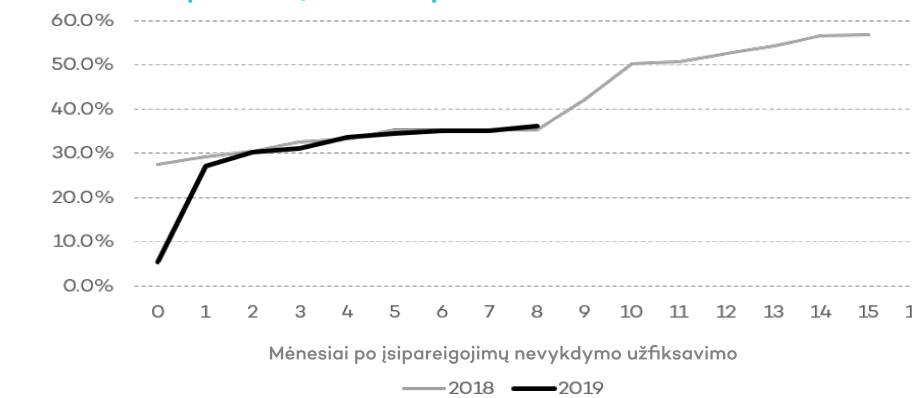
Palūkanų norma, %



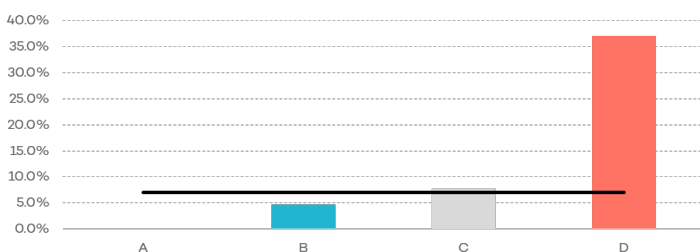
Paskolų pasiskirstymas pagal reitingus, %



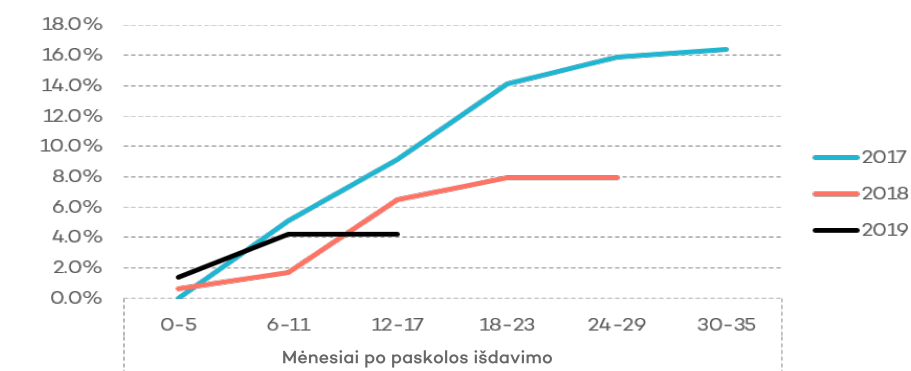
Išieškota paskolų, % nuo paskolos likučio



Įsipareigojimų nevykdymo atvejų skaičius, % nuo paskolų sumos



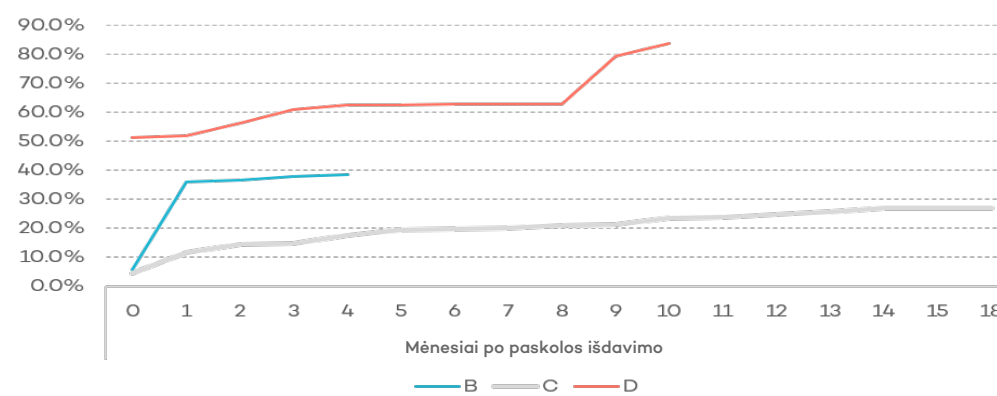
Įsipareigojimų nevykdymo atvejų skaičius, % nuo išduotų paskolų sumos



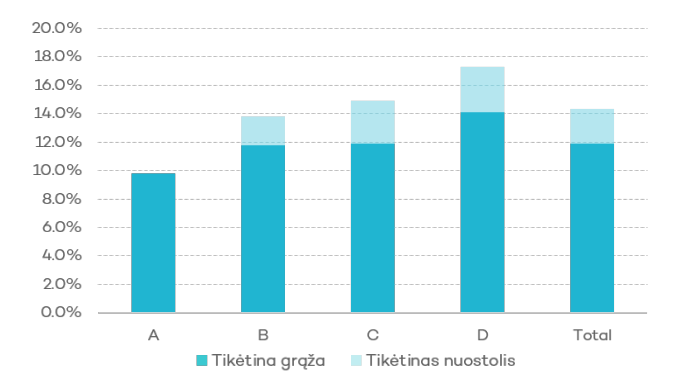
Paskolų portfelio rezultatai pagal reitingus

Reitingas	Paskolos, vnt.	% nuo visų išduotų paskolų	Paskolos, TEUR	Grąžinta paskolų, TEUR	Paskolų likutis, TEUR	Gautos palūkanos, TEUR	Likusios palūkanos	Paskolos likutis įsipareigojimų nevykdymo momentu, TEUR	Įsipareigojimų nevykdymo atvejai, nuo visų paskolų sumos išdavimo momentu, %	Paskolos likutis įsipareigojimų nevykdymo momentu, % nuo sumos išdavimo momentu	Išieškota, TEUR	Išieškota, % nuo paskolos likučio pirmo įsipareigojimų nevykdymo momentu
A	11	1%	258	242	16	19	2	-	0.0%	n/a	n/a	n/a
B	253	31%	3,076	2,052	1,023	258	98	101	4.7%	70%	39	39%
C	507	62%	3,794	2,083	1,712	294	170	169	7.7%	59%	46	27%
D	43	5%	215	205	10	27	1	43	37.0%	54%	36	84%
IŠ VISO	814	100%	7,343	4,582	2,761	598	271	313	7.0%	61%	121	39%

Išieškota paskolų, % nuo paskolos likučio



Paskolų portfelio grąža, %**



* Praeities rezultatai parodo tik paskolų portfelio rezultatus už buvusį laikotarpį. Praeities rezultatai negarantuoja ateities rezultatų. Finbee negarantuoja investicijų pelningumo ir neteikia investavimo rekomendacijų.

Svarbu! Investavimas pasinaudojant sutelktnio finansavimo ar tarpusavio skolinimo platforma, taip pat kaip ir investavimas į kitus finansinius instrumentus, yra susijęs su rizikos prisiėmimu. Dėl to, prieš pradėdami investuoti į paskolas, turite tinkamai įvertinti savo, savo šeimos ar savo verslo finansinę padėtį, investavimo patirtį ir žinias bei su investavimu susijusias rizikas. Jeigu manote, kad nesuprantate galimų rizikų, susijusių su sudaromu finansavimo sandoriu, apsvastykite galimybę kreiptis į specialistus.

Per platformą atliktoms investicijoms nėra taikoma Lietuvos Respublikos indėlių ir įsipareigojimų investuotojams draudimo įstatyme nustatyta draudimo apsauga, taip pat nėra garantuojama, kad klientas, kuriam paskolinote pinigų, tinkamai vykdys savo finansinius įsipareigojimus, todėl sudarydamas finansavimo sandorį platformoje investuotojas prisiima su investavimu susijusias rizikas – galimą visišką ar dalinį projektui ar paskolai finansuoti skirtų lėšų praradimą, tikėtino pelno nebuvimą ir finansavimo likvidumo riziką. Finbee neprisiima atsakomybės už investuotojų patirtus nuostolius, tačiau visais įmanomais būdais siekia užtikrinti investuotų lėšų saugumą ir investicinės grąžos gavimą.

** Tikėtina grąža apskaičiuojama kaip:

Svertinė vidutinė palūkanų norma (%) - tikėtinas nuostolis (%) nuo pradinės paskolos sumos

Tikėtinas nuostolis (%) = PDw x EAD x (1-RR)

PDw: Įsipareigojimų nevykdymo tikimybė (%) = Paskolų, kurių įsipareigojimai nevykdomi, skaičius išdavimo momentu / Visų išduotų paskolų skaičius

EAD: Paskolos likutis pirmo įsipareigojimų nevykdymo įvykio dieną (%) = Paskolos likutis įsipareigojimų nevykdymo momentu / Paskolos suma išdavimo momentu

RR: Atgavimo norma, dalis (%), kuri yra atgaunama nuo paskolos likučio įsipareigojimų nevykdymo momentu = Suma gauta po įsipareigojimų nevykdymo įvykių / EAD